

# 社内報 9 月号

株式会社NITTOH

## CS研修会

8月24日(水)の18時30分より、名古屋駅前のウインクあいちでCS研修会が行われました。例年は、部門ごとに研修会を行っていましたが、今年度は、東海地区の社員全員と協力店様や取引先様も集まり、カレーハウス CoCo 壱番屋の創業者である宗次徳二様の講演を聴講しました。講演は、「助け合いこそが心と人生を豊かにする。目標を追い続けければ奇跡は起きる。」という演題でいただきました。



## 改修工事現場の紹介

夏休みということもあり多くの改修工事を行いました。お盆休み中を利用して行った現場も多く、担当の方は、大変ご苦労様でした。

・成田玉造寮 (東京中央営業所)

新たに海外からの留学生を招き入れるということで、その前に全面改修を実施。外壁タイル補修や屋上防水、さらにビルワークにより外壁清掃を実施。現場は、千葉県成田空港近くです。



成田玉造寮

・オフィスビルのトイレ改装現場  
(リニューアル工事事部)

名古屋駅近くにあるオフィスビルのトイレを8フロア分全面改装する現場です。オフィスを稼働させながらの工事となるため、騒音等に気を遣いながら1フロアごとに順番に行っています。こうやってトイレが綺麗になるとグッとオフィスのグレードがアップするのがよくわかります。



改装前



改装後



改装前



改装後



改装前



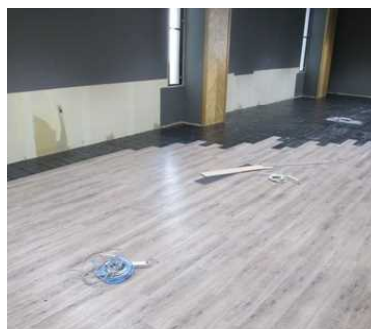
改装後

・オフィス OAフロアに改装  
(リニューアル工事事部)

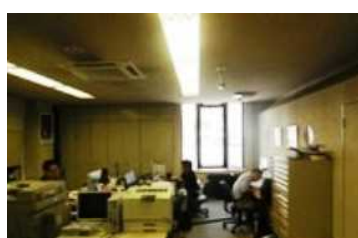
お盆休みを利用して、オフィスビルを突貫工事でリニューアルしました。フクビ化学さんのOAフロアに、田島さんのフロアタイルを使用して仕上げています。全く別のオフィスになりました。



フクビ OAフロア敷設



田島フロアタイル敷設



改装前



改装後



改装後

## ZEH 支援ビルダーに登録

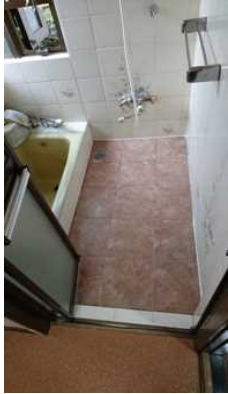
経済産業省が進めている「ネット・ゼロ・エネルギー・ハウス (ZEH)」の普及加速事業の ZEH 支援ビルダーにセブンハウス事業部が登録しました。ZEH は、「快適な室内環境を保ちながら、住宅の高断熱化と高効率設備によりできる限り省エネルギーに努め、太陽光発電等によりエネルギーを創ることで、1年間で消費する住宅のエネルギー量が正味(ネット)で概ねゼロ以下となる住宅」と定義されており、2020年までに、標準的な新築住宅で ZEH を実現し、2030年までに、新築住宅の平均で ZEH を実現することを目指しています。すでに大手ハウスメーカーはじめ多くのビルダーが登録参加していますので、日本の住宅は間違いなくそうした方向に進みます。まず、大手ハウスメーカーが、標準仕様化に進んでいくのではないのでしょうか。新築住宅が先行して進み、その後既存住宅へと進みだすでしょう。ZEB (ゼロ・エネルギー・ビル) という概念もあり、こちらは 2020年までに先進的な技術を取り入れて、まず実現させることを目標にしています。また、Nearly ZEH という発想もあり、都心部などの狭小地では、日当たりが悪い、屋根が小さいといった条件が悪いところでは、そうしたものを進めていくようです。既存の建物でも、ZEH を達成することはかなり困難なので、Nearly ZEH ということになるのでしょう。

## ハチの大量発生

今年は、ハチの発生が多く、名古屋、岐阜などで蜂の巣駆除の依頼が大変多く入っています。先日、名古屋のラジオでもそうした話題を取り上げており、当社だけの現象ではないようです。「ハチが低い場所に巣を作る年は、台風の当たり年」という伝説があるようです。今年の台風は、通常ではあまり台風被害のない東北、北海道に上陸して、大きな被害をもたらしており、これは大変珍しい現象です。東海地区には、どういうわけか、ほとんど台風は今までのところはきていません。日本のどの地域にも、あまり大きな台風が直撃することがないよう祈りたいものです。蜂の巣を駆除している社員、協力業者の皆様は、危険な作業を大変ご苦労様です。

## 施工事例紹介

- 施工場所：名古屋 M 様邸
- 工事名：浴室床暖房工事
- 建物：RC 造
- 仕様：埋め込み床暖房、LIXIL300 角タイル



施工前



施工中



施工後

### 担当：法人事業部 設備課 今吉 克也

M 様邸の浴室床タイルの老朽化に伴い、温水式床暖房を含めた張替工事をさせて頂きました。タイル張りの浴室は気に入っているが、『冬場は寒くて困る』『血圧が高いので、冷たいタイルの床が心配』といった方にお勧めな商品になります。

また、温風暖房などと異なり、入浴中にのぼせたりすることもなく快適です。熱源は既存の暖房給湯器を利用しましたので、熱源を増設することなく施工することが出来ました。

快適な機能に加え、新しいタイルで仕上げも綺麗にすることができました。

## ちょっと一言

### 「元気の源」



春日井店  
鵜飼 有美

今年の夏も暑かったです！お疲れ様です！

春日井店の鵜飼です！「暑さ寒さも彼岸まで」お彼岸までもう一息ですね。暑い中現場に行くとお客様は皆さんこちらの身体を案じて労いの言葉を掛けて下さいます。暑くてパテそうになっても元気の源になります。

入社して 2 年になりますが、営業所の方々や協力業者さんに助けられ、またお客様に支えられて拙い営業ではありますが楽しくお仕事をさせて頂いています。私の様な頼りない営業に工事を依頼して下さるお客様は気の長い優しい方ばかりです。そんな私でも追加工事をご提案させて頂くと「鵜飼さんにお任せします。」とのお言葉を頂ける事もあり、とても嬉しく励みになります。とは言え、大変なことも多く凹む事もあるので時々大好きな富士山を眺めに行つて鋭気を養います。1 年に何度も行きます。富士山は雄大でカッコいいです。ご存知の方も多いと思いますが見る場所によって色々な顔を持ち、何度見ても飽きません。

当然ですが、富士山は高い山ですので道中から見えてきます。東名高速から行くのか中央道から行くのかでも全然違います。すから、行くと決めた瞬間からわくわくします。高速道路から富士山が見えた瞬間からテンションは MAX です。もう目が離せません。思い出していたら、また行きたくなってきました。富士山を見に行く為に頑張っているのか、頑張る為に見に行くのか分からないですね。

ちなみに、特に好きな顔は「田貫湖」から見る雪を被った富士山ですが、知る人ぞ知る絶景スポットをお知りの方は是非教えて下さい。

## 入社社員紹介

### ★加藤 芳孝 リニューアル工事部 46歳

資格：二級建築士、一級建築施工管理技士

趣味：音楽・映画鑑賞

「今までの経験を生かして、1日でも早く会社に貢献できるよう頑張りますので、よろしくお願いいたします。」

### ★小田 秀太郎 設備課 東京営業所 25歳

趣味：節約

「早く仕事を覚えて、戦力になれるよう頑張ります。」

### ★嶋方 俊哉 防水課 東京中央営業所 係長 41歳

資格：二級建築施工管理技士

趣味：キャンプ、空手

「建物改修経験歴だけは長いので少しでも皆さんの営業力upに貢献できるよう頑張ります。」

### ★小寺 奈々 京滋営業所 28歳

資格：二級建築士

趣味：映画観賞、ドライブ

「一日でも早く皆様のお役に立てるように頑張りますので、よろしくお願い致します。」

## ★Happy News★

### お誕生おめでとうございます

- ★ハウスクリーニング課 杉本さん 女児誕生
- ★法人事業部 設備課 田口係長 男児誕生

### 資格取得おめでとうございます

- ★営業推進部 藤本さん  
福祉住環境コーディネーター 2 級
- ★瑞穂通店 櫻木さん  
福祉住環境コーディネーター 2 級
- ★名古屋営業所 朝熊係長  
福祉住環境コーディネーター 2 級
- ★法人建設課 高野さん  
危険物取扱者(乙種第 4 類)
- ★静岡営業所 佐橋所長代理  
福祉住環境コーディネーター 2 級